

## 直轄管理河川の緊急復旧工事について

### 28日18時現在16箇所で緊急復旧工事を実施中

東北地方整備局では、東北地方太平洋沖地震によって被災した直轄管理河川堤防のうち、特に被災規模が大きい16箇所(28日18時現在)について、堤防機能を確保するための【緊急復旧工事】を3月12日から開始しています。

特に道路と兼用する河川堤防については、緊急物資の輸送や人命救出等に資するため、優先して工事を実施しており、対象となる5箇所のうち3箇所について、すでに通行を確保しており、残りの2箇所についても3月中に通行を確保することを目途に工事を進めています。

※概要は別紙のとおりです。

<記者発表先:宮城県県政記者会、東北電力記者クラブ、東北専門記者会>

#### <問い合わせ先>

国土交通省東北地方整備局河川部 TEL 022-225-2171

河川情報管理官 村上 和夫(内線:3514)

河川工事課長 小松 寿(内線:3711)

## (被災の全体概要)

(速報)3月28日 18:00現在

### 東北地方整備局管内で合計735箇所の被害が発生！

■東北地方整備局が管理する12水系16河川うち太平洋側の5水系9河川で合計735箇所の被害が発生した。特に宮城県内では河口部で津波により堤防が流出するなどの大きな被害が発生したほか、地盤の液状化による被害等も多く発生している。

### 東北地方整備局が管理する区間での各河川毎の被害箇所数

阿武隈川 (宮城県・福島県)	122箇所 (内宮城県 52箇所)
名取川 (宮城県)	24箇所
広瀬川 (宮城県)	3箇所
鳴瀬川 (宮城県)	95箇所
吉田川 (宮城県)	50箇所
江合川 (宮城県)	87箇所
旧北上川 (宮城県)	63箇所
北上川 (宮城県・岩手県)	279箇所 (内宮城県152箇所)
馬淵川 (青森県)	12箇所

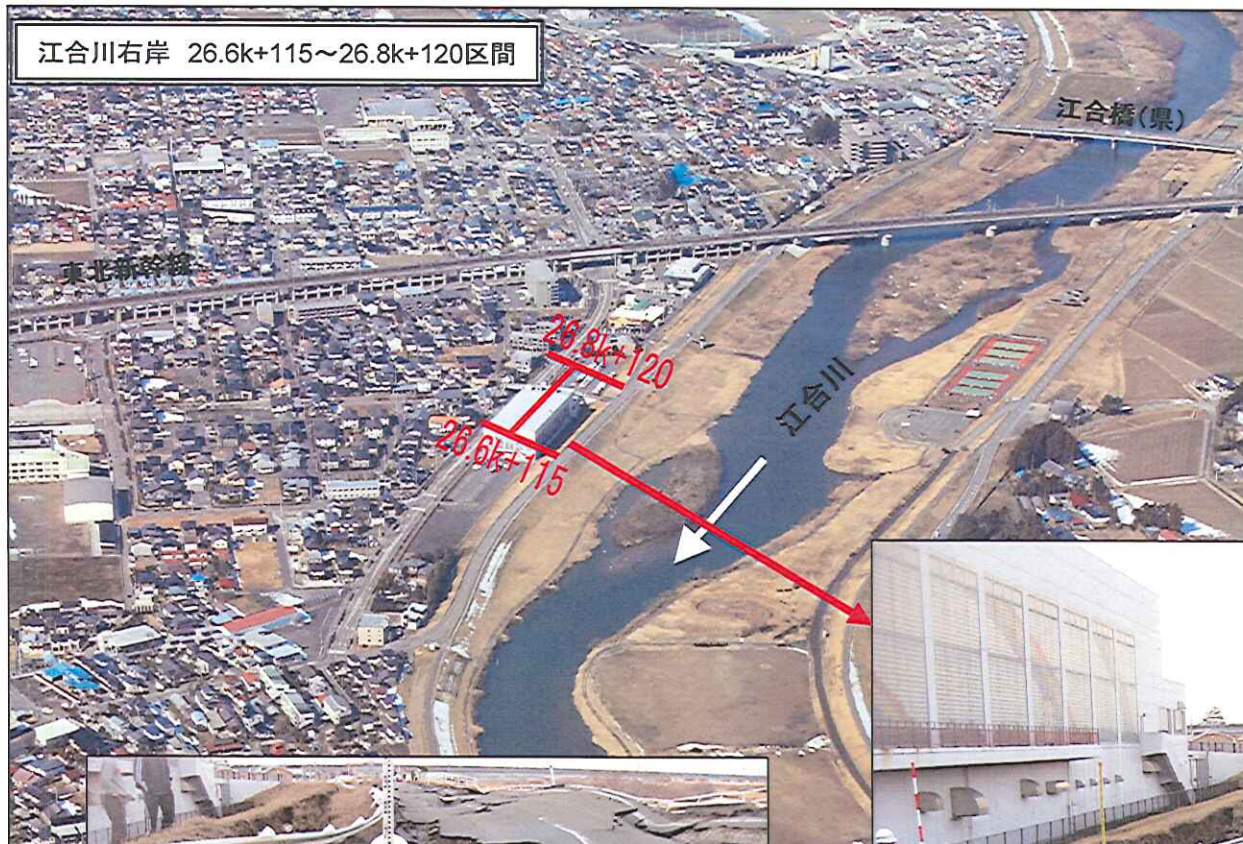
(被災事例)

津波による堤防の流出(北上川:石巻市釜谷地区)



(被災事例)

地盤の液状化による堤防の沈下(江合川:大崎市福沼地区)

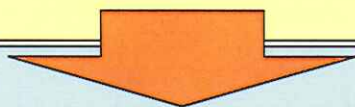


## 復旧にあたっての基本方針

### ■被災の形態■

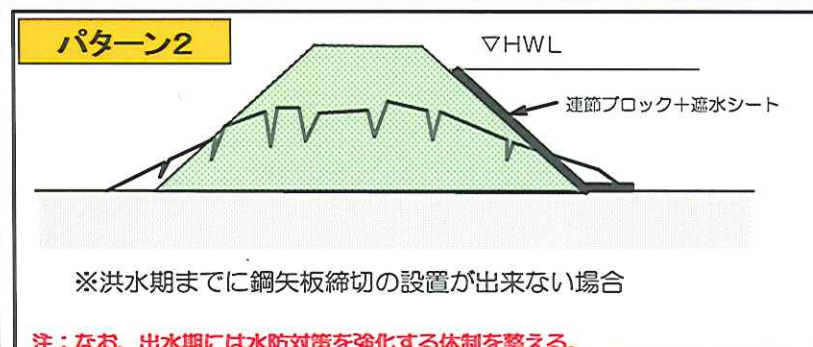
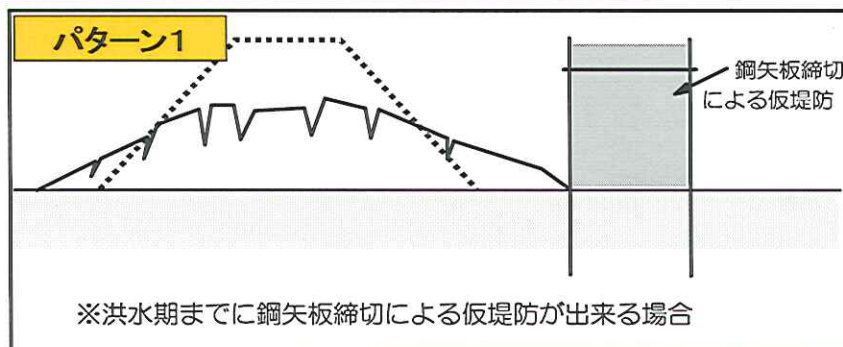
**河口部:**津波が堤防を乗り越えたことによる堤防の崩壊・流出(石巻市月浜地区、石巻市釜谷地区)

**上流部:**地震による堤防への亀裂、地盤等の液状化等に伴う堤防沈下(宮城県大崎市、角田市、遠田郡涌谷町、遠田郡美里町、伊具郡丸森町、福島県伊達市)



被害を受けた各河川の**洪水期までに堤防機能を緊急的に確保**

緊急復旧工法については対策工事期間を考慮して、下記の工法に分類



これらの被害箇所の中なかでも

**特に孤立した津波被害地区への物資輸送や被災者救援等に資する道路兼用河川堤防の復旧を優先的に実施(石巻市月浜地区、石巻市釜谷地区、大崎市古川渚尻地区、角田市坂津田地区、丸森町小齊地区)**

(災害復旧の進め方)

(速報)3月28日 18:00現在

堤防の流出や大規模な沈下などにより堤防機能が大きく低下した箇所について緊急的に復旧工事の実施！

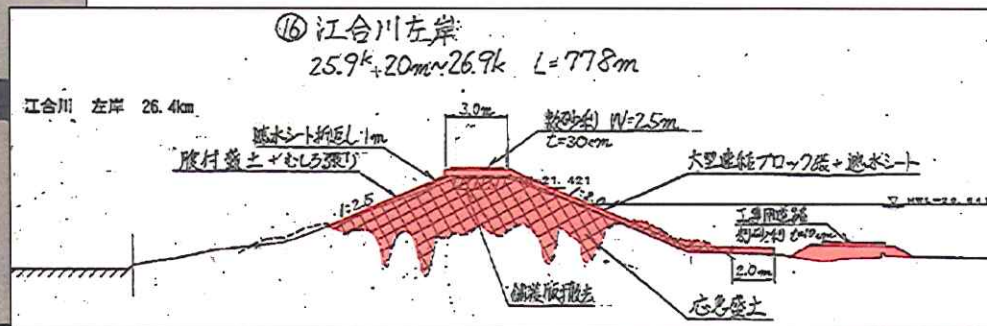
■現在**16箇所**で**工事着手**し、洪水期（融雪・梅雨期）までの対策完了を目指し、昼夜態勢で緊急復旧工事を施工中。その他の箇所についても順次着手する予定。

### 河川堤防緊急復旧状況(江合川:大崎市

古川渚尻地区)



【シート張り及び連結ブロックの設置】

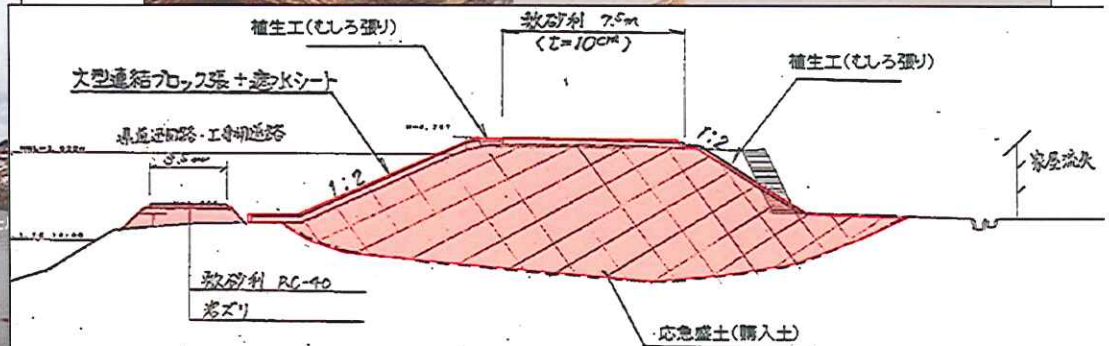


# 津波被害地区への物資輸送や被災者救援等に資する道路兼用河川堤防5箇所の復旧工事を優先的に実施！

(速報)3月28日 18:00現在

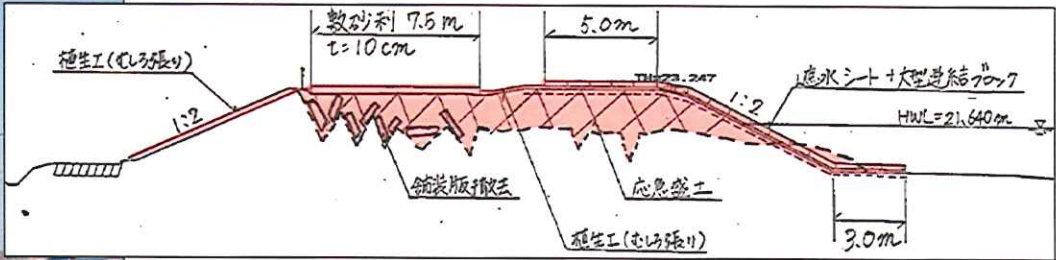
■津波で大きな被害を被った①石巻市月浜地区（北上川左岸国道398号）②石巻市釜谷地区（北上川右岸県道河北桃生線）や地盤の液状化によって大規模な被災を受けた道路兼用河川堤防③大崎市古川湊尻地区（江合川左岸市道淵尻堤防線と市道三ツ江線）、④角田市坂津田地区（阿武隈川右岸主要地方道丸森柴田線）⑤伊具郡丸森町小齊地区（阿武隈川右岸丸森町道）の通行機能を早急に確保する。5箇所のうち3箇所については、すでに通行可能であり、残り2箇所についても3月末までには通行を確保する予定。

## 道路兼用河川堤防緊急復旧状況 (北上川:石巻市釜谷地区)



# 道路兼用河川堤防緊急復旧状況 (江合川:大崎市古川瀧尻地区)

(速報)3月28日 18:00現在





# 東北地方太平洋沖地震 直轄河川関係 緊急復旧状況

28日 18時現在

件数	水系名	河川名	事務所名	市町村	被災内容	復旧工法	着手日時
1	阿武隈川	阿武隈川	福島河川国道事務所	伊達市梁川町	堤防クラックのり崩れ延長290m(陥没延長75m沈下高1.7m)、護岸も被災	【応急復旧分】 断面確保(天端舗装撤去・土砂充填・シート張り) 【緊急・本復旧】 切換盛土、張芝、天端幅	3月17日
2	阿武隈川	阿武隈川	仙台河川国道事務所	角田市枝野	天端沈下50cm、L=800m	【緊急復旧】 鋼矢板二重締切	3月20日
3	阿武隈川	阿武隈川	仙台河川国道事務所	角田市坂津田	兼用堤天端沈下2m以下L=80m	【緊急復旧】 鋼矢板二重締切	3月16日
4	阿武隈川	阿武隈川	仙台河川国道事務所	丸森町小斉	天端沈下 L=270m 深さ2m	【緊急復旧】 鋼矢板二重締切	3月20日
5	北上川	江合川	北上川下流河川事務所	涌谷町桜町	堤防沈下 滑り L=609m	【緊急復旧】 断面確保 (天端舗装撤去・盛土・連節ブロック張り)	3月19日
6	鳴瀬川	鳴瀬川	北上川下流河川事務所	大崎市下中ノ目	堤防沈下 L=320m	【緊急復旧】 鋼矢板二重締切	3月16日
7	北上川	北上川	北上川下流河川事務所	石巻市釜谷	堤防決壊 L=1,100m (津波の越波による。)	【緊急復旧】 断面確保 (天端舗装撤去・盛土・連節ブロック張り)	3月14日
8	北上川	北上川	北上川下流河川事務所	石巻市月浜	堤防決壊 L=3,770m (月浜第二水門取り付け部まで決壊)	【緊急復旧】 断面確保 (天端舗装撤去・盛土・連節ブロック張り)	3月15日
9	北上川	江合川	北上川下流河川事務所	大崎市福沼	堤防沈下 天端クラック L=213m	【緊急復旧】 断面確保 (天端舗装撤去・盛土・連節ブロック張り)	3月17日
10	北上川	江合川	北上川下流河川事務所	大崎市湊尻	堤防沈下 川表・裏クラック L=778m	【緊急復旧】 断面確保 (天端舗装撤去・盛土・連節ブロック張り)	3月17日
11	北上川	江合川	北上川下流河川事務所	大崎市湊尻	堤防沈下 L=309m, H=2.4m W=3.25m	【緊急復旧】 断面確保 (天端舗装撤去・盛土・連節ブロック張り)	3月16日
12	阿武隈川	阿武隈川	仙台河川国道事務所	角田市野田	川裏のり面小段クラック L=330m 幅 40cm 深さ3m	【緊急復旧】 鋼矢板二重締切	3月27日
13	鳴瀬川	鳴瀬川	北上川下流河川事務所	美里町砂山	堤防法面崩落L=220m、 H=1.5m程度	【緊急復旧】 断面確保 (天端舗装撤去・盛土・連節ブロック張り)	3月24日
14	鳴瀬川	鳴瀬川	北上川下流河川事務所	美里町和多田沼	天端舗装沈下 L=67m H=1.1m 堤防クラック L=150m H=1.0m W=0.3~0.5m	【緊急復旧】 鋼矢板二重締切	3月26日
15	鳴瀬川	鳴瀬川	北上川下流河川事務所	大崎市下中ノ目	堤防沈下 L=300m	【緊急復旧】 断面確保 (天端舗装撤去・盛土・連節ブロック張り)	3月24日
16	北上川	江合川	北上川下流河川事務所	涌谷町上谷地	堤防沈下 L=650m	【緊急復旧】 断面確保 (天端舗装撤去・盛土・連節ブロック張り)	3月25日